

6 logements - Commune de Saint-Saphorin-sur-Morges (VD)  
2b architectes  
Concours 2009 1er prix - Lauréat , en cours



Vue d'ensemble

#### Le contexte villageois

Situé en bordure du bourg, le projet prend clairement le parti d'une insertion dans ce contexte en cherchant par mimétisme, des éléments, formes, typologies et matériaux présents à St-Saphorin-sur-Morges. Le bâtiment est compact, d'un gabarit comparable aux fermes villageoises. Tirant le meilleur parti de la surface exploitable sur la parcelle, il présente néanmoins une attitude qui préserve le terrain naturel dans son état actuel: il se connecte directement à la rue, espace public de référence, par le biais d'un 'perron-commun', alors que du côté 'arrière', la pente douce originelle du sol est conservée, conférant au jardin un statut de verger préservé et commun aux locataires.

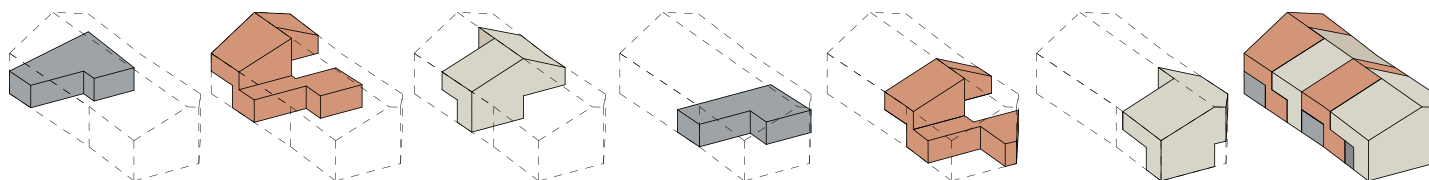
Cette orientation privilégiant la reconnaissance de l'espace public du village se lit également dans l'expression du bâtiment: la façade sur rue est ouverte et travaillée dans un matériau domestique, le bois; alors que les autres côtés sont plus clos, minéraux, de nature contemplative et sans connexion directe à la parcelle, allant jusqu'à laisser la prairie du jardin se glisser sous la façade nord-ouest.

#### Une typologie imbriquée

Prenant le parti d'une certaine densité, le projet reprend une typologie présente au centre du village et composant le tissu historique des maisons anciennes mitoyennes et leur parcellaire profond, en proposant un dispositif d'appartements et de 'maisonnettes' imbriqués et juxtaposés. Il utilise la double orientation rue / jardin, orientant sur le 'perron-commun' et la rue, les espaces semi-privatifs des logements: cuisines et entrées, alors que les espaces plus privatifs: chambres et séjours, sont dirigés vers le jardin.

Le plan met en valeur ces deux orientations par un dispositif typologique en baïonnette, offrant des vues diagonales traversant de part en part, augmentant la sensation d'espace du logement, et permettant tour à tour à la lumière de l'est ou de l'ouest d'atteindre le cœur du logement.

Le projet offre 6 appartements qui, par la forme contextuelle du bâtiment, proposent des spatialités semblables, tout en offrant des espaces et géométries à chaque fois différentes, renforçant l'idée d'une certaine individualité du logement dans un ensemble collectif.



Typologie imbriquée



Plan d'ensemble



Noyau villageois



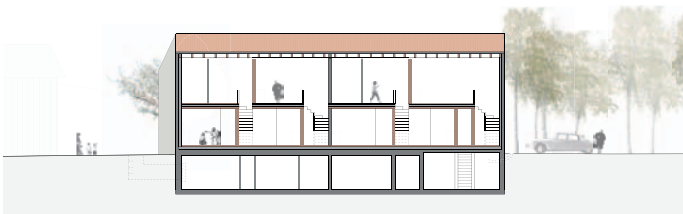
Éléments du contexte



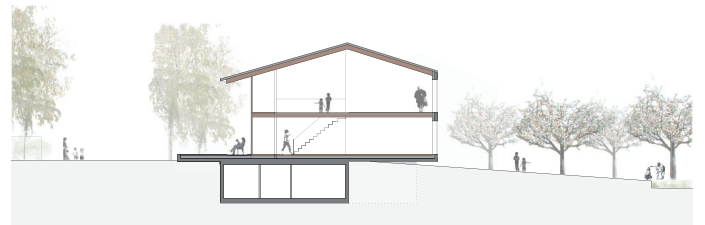
Plan Rez 1:500



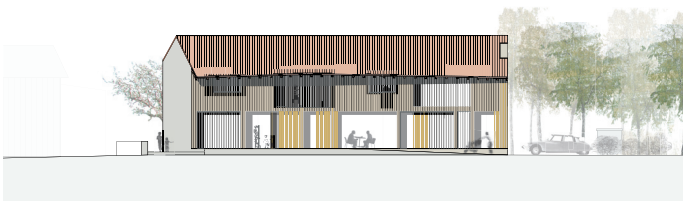
Plan R+1 1:500



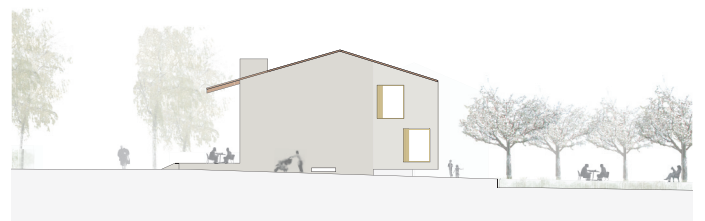
Coupe longitudinale 1:500



Coupe transversale 1:500



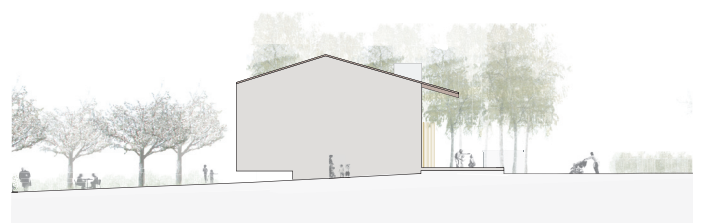
Elevation Est 1:500



Elevation Nord 1:500



Elevation Ouest 1:500



Elevation Sud 1:500

Maitre de l'ouvrage	Commune de Saint-Saphorin-sur-Morges 2, chemin de Cornu CH-1113 Saint-Saphorin-sur-Morges t +41-21-802-43-96 f +41-21-802-43-95 commune.st-saphorin-m@bluewin.ch
Architectes	2b architectes Stephanie Bender / Philippe Béboux collaborateurs: Stephanie Bender, Philippe Béboux, Carolin Jung, Tanguy Auffret-Pastel 20, avenue de Jurigoz CH-1006 Lausanne t +41-21-617 58 17 f +41-21-617 58 33 2b@2barchitectes.ch www.2barchitectes.ch
Ingénieur civil / Ingénieur thermiæue	Normal Office SA M. Braun Rte de la Fonderie 32 CH-1700 Fribourg t +41-79-359-49-29 f +41-26-424-87-30 normal.pb@bluewin.ch
Ingénieur acoustiæue	B. Braune Hausacherstr. 42 CH-8122 Binz t + 41-44-980-20-25 f + 41-44-980-20-53 b.braune@bluewin.ch
Pool CUSE	Betelec M. Chambettaz 2, La Pierroire CH-1029 Villars-Ste-Croix t + 41-21-651-64-00 f + 41-21-651-64-10 d.chambettaz@betelec.ch  BA Consulting M. Burri 1, rue du Bourg CH-1037 Etagnières t + 41-21-671-06-11 f + 41-21-671-06-55 info@baconsulting.ch  Pierre Chuard Sa M. Boulaz A2, en Budron CH-1052 Le Mont-sur-Lausanne t + 41-21-652-96-22 f + 41-21-653-29-25 admin@pierre-chuard.ch
Architecte -payagiste	C.A. Pisset 20, av de Jurigoz CH-1006 Lausanne t + 41-21-617-57-17 t + 41-21-617-57-17 cpisset@hotmail.com